

Easyrack

Alurack

Artikel Nr.: / Item-no.:

661663 01 01

schwarz/black

Artikel Nr.: / Item-no.:

650663 01 01

schwarz/black

BMW C 650 GT
(2012-)



DE INHALT
GB CONTENTS

1 700007932 Adapterplatte

Bei Bestellung eines Aluracks zusätzlich:

- 1x 700006881 Alurack
- 1x 700006882 TC-Bügel für Alurack
- 1x 700006883 Abdeckplatte für Rack

Bei Bestellung eines Easyracks zusätzlich:

- 1x 700008650 Easyrack
- 1x 700008647 Abdeckblende links
- 1x 700008648 Abdeckblende rechts
- 1x 700011439 Schraubensatz:
 - 4 Zylinderschraube M6 x12
 - 1 Linsenkopfschraube M8 x 20
 - 4 Zylinderschraube M6 x 20
 - 2 Senkschraube M6 x 16mm
 - 2 Senkscheiben Ø6,4 x Ø18
 - 4 U-Scheibe ø6,4
 - 1 U-Scheibe ø8,4
 - 4 Selbstsichernde Mutter M6
 - 4 Viereck-Scheiben 20 x 20 x ø6,4

1 700007932 Adapter plate

When ordering a Alurack:

- 1x 700006881 Alurack
- 1x 700006882 bow for Alurack
- 1x 700006883 plastic cover for rack

When ordering a Easyrack:

- 1x 700008650 Easyrack
- 1x 700008647 plastic cover left
- 1x 700008648 plastic cover right
- 1x 700011439 Screw kit:
 - 4 allen screw M6 x12
 - 1 filister head screw M8 x 20
 - 4 allen screw M6 x 20
 - 2 countersunk screw M6 x 16mm
 - 2 countersunk washer Ø6,4 x Ø18
 - 4 washer ø6,4
 - 1 washer ø8,4
 - 4 self-lock nut M6
 - 4 special washer 20 x 20 x ø6,4

Alurack



Easyrack - Symbol



081012/240220/200722

Easyrack

Alurack

Artikel Nr.: / Item-no.:

661663 01 01

schwarz/black

Artikel Nr.: / Item-no.:

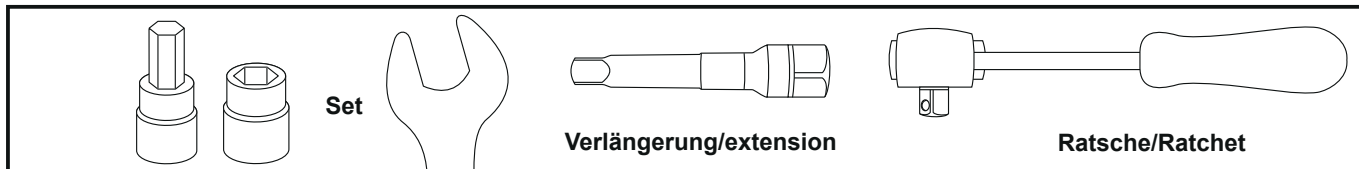
650663 01 01

schwarz/black



BMW C 650 GT
(2012-)

DE BENÖTIGTE WERKZEUGE
GB TOOLS REQUIRED

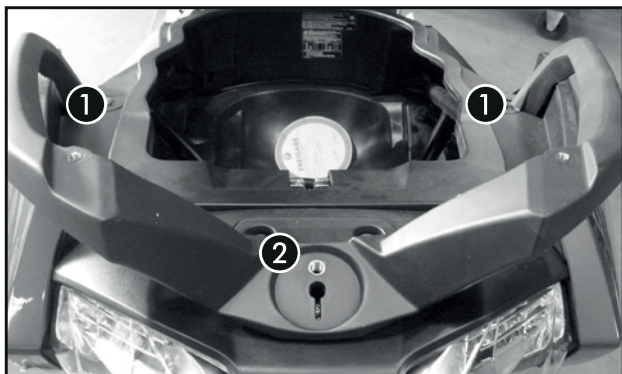


DE WICHTIG
GB IMPORTANT

Die Voraussetzung für die Montage ist natürlich eine gewisse technische Erfahrung. Wenn Sie sich nicht sicher sind, wie man eine bestimmte Arbeit ausführt, sollten Sie diese Ihrer Fachwerkstatt überlassen. Ziehen sie alle zugänglichen Schrauben zuerst nur locker an. Nachdem alles montiert ist, werden die Schrauben dann auf das entsprechende Anzugsmoment festgezogen. Dadurch wird sichergestellt, dass das Produkt spannungsfrei angebaut ist. Anzugsmomente beachten! Nach der Montage alle Verschraubungen auf festen Sitz kontrollieren!

Of course, the assembly requires a certain technical experience. If you are not sure how to execute a determined action, you should ask your local distributor to do it. First, tighten all screws only loosely. After mounting all parts, the screws should be tightened to the torque specified. This guarantees, that the product is mounted without tension. Observe the tightening torques of the manufacturer! Control all screw connections after the assembling for tightness!

DE VORBEREITUNG
GB PREPARING

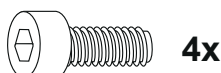
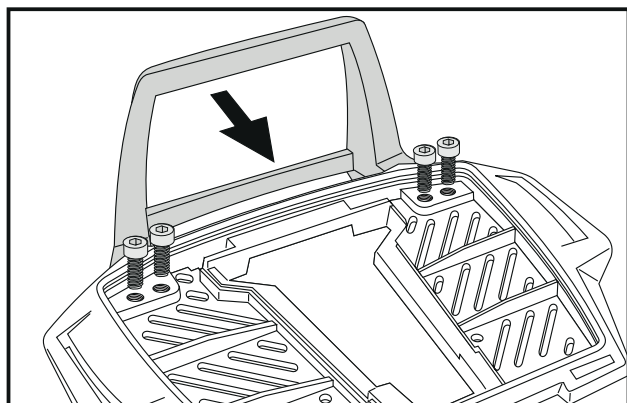


Die Kunststoffstopfen in den Haltegriffen entfernen um die Gewinde M6 freizulegen. ①

Das BMW Logo zwischen den Haltegriffen entfernen um das Gewinde M8 freizulegen. ②

Dismantle the plastic plugs in the handle bars to reach the threads M6. ①

Dismantle the BMW emblem between the handle bars to reach the thread M8. ②



Vorbereitung des Aluracks:

Den beiliegenden TC-Bügel mit den Zylinderkopfschrauben M6 x 12 hinten unter dem Alurack verschrauben.

HINWEIS:
Der TC-Bügel ist nur bei Anbringung eines Hepco & Becker Topcases erforderlich.

Preparing of the Alurack:

Fix the bow to the rack with allen screws M6 x 12.

NOTICE:
The bow is needed in use with a Hepco & Becker topcase only.

Easyrack

Artikel Nr.: / Item-no.:

661663 01 01

schwarz/black

BMW C 650 GT
(2012-)

DE MONTAGEANLEITUNG
GB MOUNTING INSTRUCTIONS



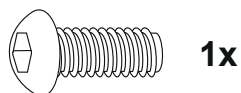
2

Montage der Grundplatte :

Die Adapterplatte über den nun freien Gewinden positionieren. Zwischen den Haltegriffen erfolgt die Verschraubung mit der Linsenkopfschraube M8 x 20mm und der U-Scheibe Ø 8,4.

Fastening of the adapter plate:

Position the adapter plate over the free threads. Between the handle bars use filister head screw M8 x 20mm with washer Ø 8,4 to fix the adapter plate.



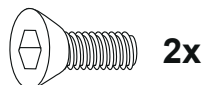
3

Montage der Grundplatte :

An den oberen Verschraubungspunkten die Senkschrauben M6 x 16mm und Senkscheiben Ø6,4 x Ø18 verwenden.

Fastening of the adapter plate:

Top, use the countersunk head screws M6 x 16mm with countersunk washers Ø6,4 x Ø18.



Alurack

Artikel Nr.: / Item-no.:

650663 01 01

schwarz/black



Easyrack

Alurack

Artikel Nr.: / Item-no.:

661663 01 01

schwarz/black

Artikel Nr.: / Item-no.:

650663 01 01

schwarz/black

BMW C 650 GT
(2012-)



DE MONTAGEANLEITUNG
GB MOUNTING INSTRUCTIONS

Montage des Aluracks/Easyracks:

Das Rack wird mit den Zylinderschrauben M6x20, den Viereck-Scheiben 20x20xø6,4, den U-Scheiben ø6,4 und den selbst-sichernden Muttern M6 an der Adapterplatte verschraubt. Anschließend die Kunststoffabdeckung montieren.

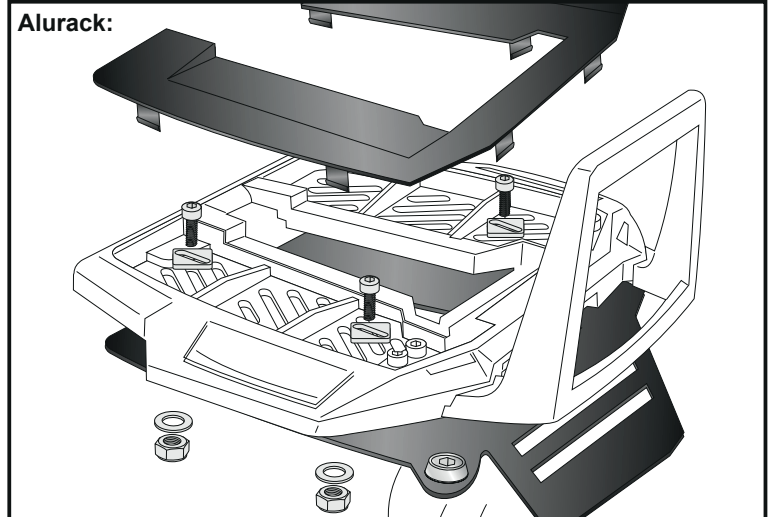
Fastening of the Alurack/Easyracks:

On the adapter plate.

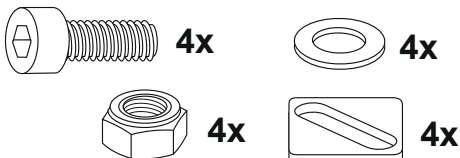
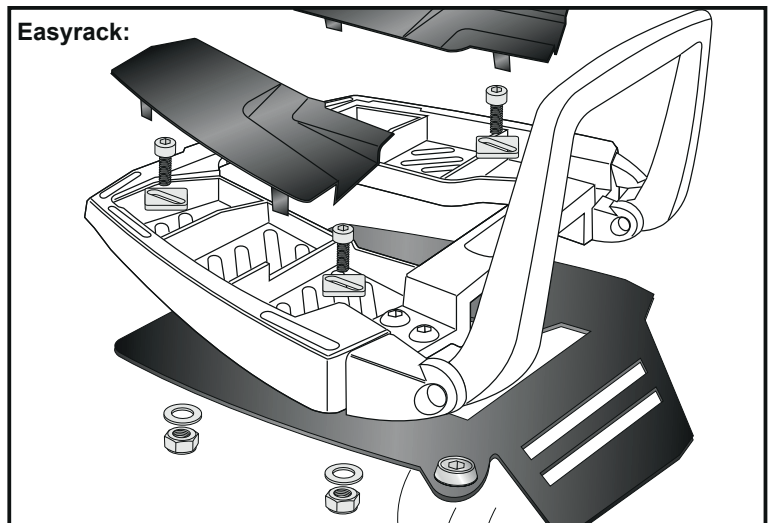
Use allen screws M6 x 20 and special washer 20x20xø6,4. Secure with washers ø6,4 and self-lock nuts M6. Mount the plastic cover.

4

Alurack:



Easyrack:



DE ACHTUNG
GB CAUTION

Nach der Montage alle Verschraubungen auf festen Sitz kontrollieren! Abgebaute Teile wieder montieren. Bitte beachten Sie unsere beigefügten Serviceinformationen.

Control all screw connections after the assembling for tightness! Reassemble the dismantled parts. Please notice our enclosed service information.

Weiteres Zubehör auf unserer Homepage. More accessories: see our homepage.



Hepco & Becker GmbH
An der Steinmauer 6
D-66955 Pirmasens
Germany

Tel.: +49 (0)6331 - 1453 - 100
Fax: +49 (0)6331 - 1453 - 120
eMail: vertrieb@hepco-becker.de
www.hepco-becker.de