

Montage eines Easyrack anstelle des Aluracks

Fastening of an Easyrack instead of the Alurack

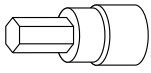


Inhalt/Content

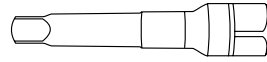
1x 700008650 Easyrack
 1x 700008647 Abdeckblende links
 1x 700008648 Abdeckblende rechts

1x 700008650 Easyrack
 1x 700008647 Plastic cover left
 1x 700008648 Plastic cover right

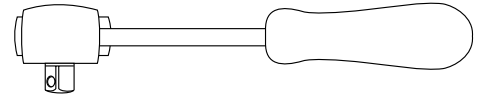
Benötigte Werkzeuge / Required tools



Set



Verlängerung/extension



Ratsche/Ratchet

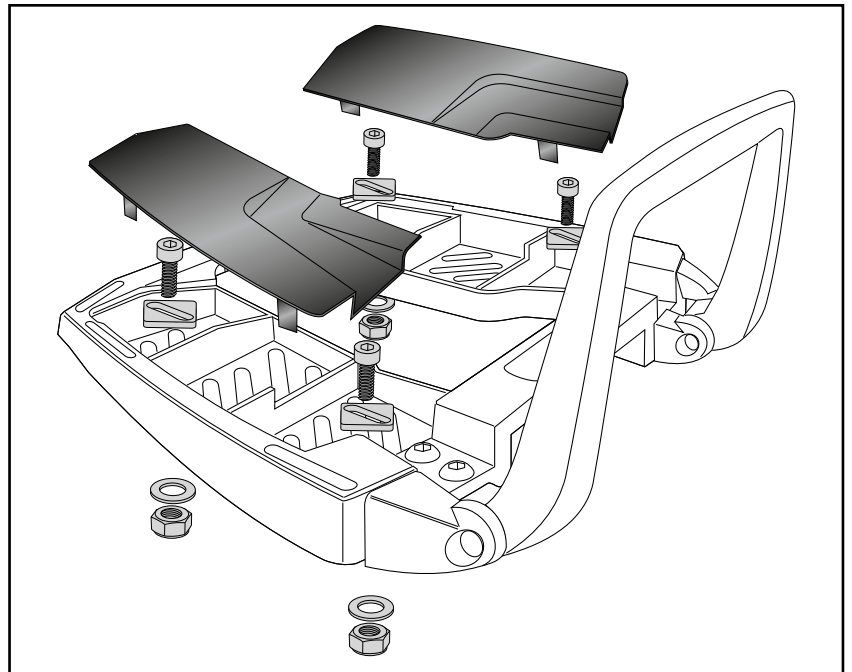
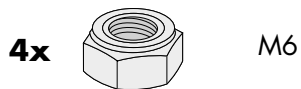
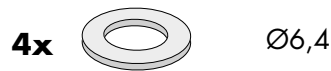
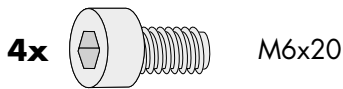
Easyrack und Alurack werden auf die gleiche Weise auf der motorradspezifischen Unterkonstruktion befestigt.

HINWEIS: Die genannten Schrauben, U-Scheiben und Muttern liegen dem Schraubensatz des Aluracks bei.

Easyrack and Alurack are mounted on the bike - specific support in the same manner.

NOTICE: The screws, washers and nuts are included in the screw set of the Alurack.

Montageanleitung / Installation Instruction



Durch die Änderung der Einschraubtiefe wird die Klemmspannung des Bügels erhöht. Der Bügel läßt sich leicht- oder schwergängiger klappen.

Changing the screw-in depth increases the clamping tension of the bracket. The bracket can be folded more easily or more stiffly.

